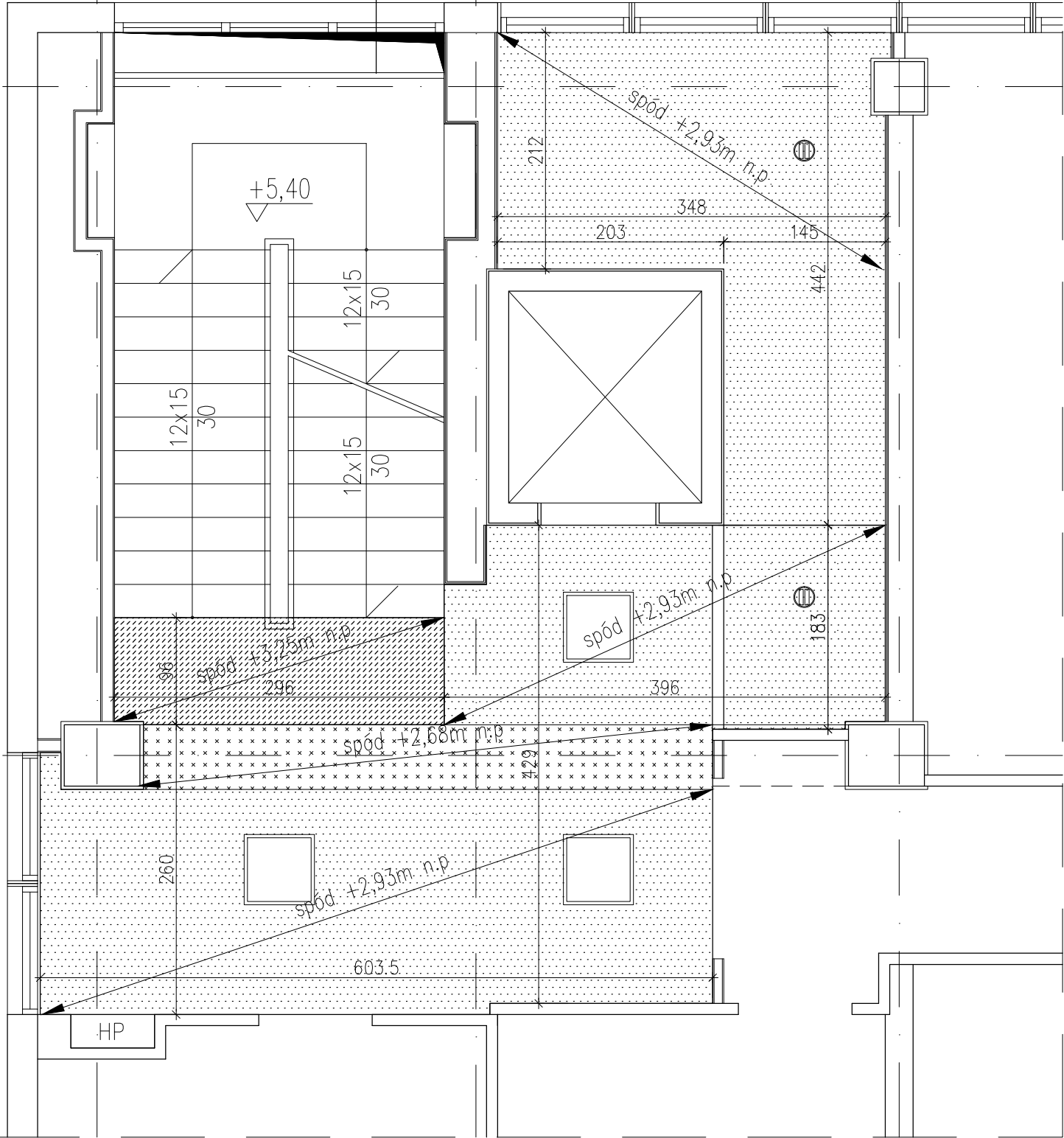



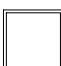




B

POZIOM 2-go PIĘTRA 1:50 – KLATKA PÓŁNOCNA



- UWAGI:
- SUFIT PODWIESZONY Z DWÓCH PŁYT GKF 15 mm NA RUSZCIE STAL.
 - WSZYSTKIE ISTNIEJĄCE URZĄDZENIA SYGNALIZACJI POŻAROWEJ NALEŻY ANALOGICZNIE WBUDOWAĆ NA NOWYM SUFICIE PODWIESZONYM

UWAGA				
WSZELKIE PRAWA AUTORSKIE DO NINIEJSZEGO OPRACOWANIA SĄ ZASTRZEŻONE. KOPIOWANIE, ROZPOWSZECZNIANIE I UDOSTĘPNIANIE OSOBOM TRZECIM PROJEKTU LUB JEGO CZĘŚCI BEZ ZGODY AUTORÓW SA ZABRONIONE.				
DATA	UWAGI			
	<p>Projekt wykonany zgodnie z normami i przepisami polskiego prawa budowlanego.</p> <p>LEGENDA:</p> <div><div></div><div>SUFIT PODWIESZONY spód +2,66m n.p.p.</div></div> <div><div></div><div>SUFIT PODWIESZONY spód +2,93m n.p.p.</div></div> <div><div></div><div>SUFIT PODWIESZONY spód +3,25m n.p.p.</div></div> <div><div></div><div>Oprawa do sufitów pdwieszonych WBUDOWAC OPRAWY ISTNIEJĄCE</div></div> <div><div></div><div>Oprawa LED typu DOWNLIGHT</div></div>			
		<div>ARCHIKON</div> <div>ul. Ziębicka 4 lok.3</div> <div>01-461 Warszawa</div> <div>tel./fax 224157238</div> <div>0697942220</div> <div>archikon@o2.pl</div>		
INWESTOR: INSTYTUT BADAŃ SYSTEMOWYCH PAN 01-447 Warszawa, ul. Nowelska 6				
TEMAT: REMONT W BUDYNKU INSTYTUTU BADAŃ SYSTEMOWYCH PAN W ZAKRESIE DOSTOSOWANIA KLATKI SCHODOWEJ PÓŁNOCNEJ DO WYMOGÓW OCHRONY PRZECIWPOŻAROWEJ				
LOKALIZACJA: UL. NEWELSKA 6, 01-447 WARSZAWA				
PROJEKTANT: mgr inż. arch. Paweł Chmielewski		nr upr. Wa-37/01	Podpis	
SPRAWDZAJĄCY:		nr upr.	Podpis	
OPRACOWAŁ: inż. arch. Martyna Wielgdek			Podpis	
NAZWA RYSUNKU: RZUT 2-go PIĘTRA-SUFITY PODWIESZONE			Nr rysunku A-08	
Stadium PROJEKT BUDOWLANY	Branża ARCHITEKTURA KONSTRUKCJA	Nr projektu 14/A/16	Skala 1:50	Data 14.06.2016